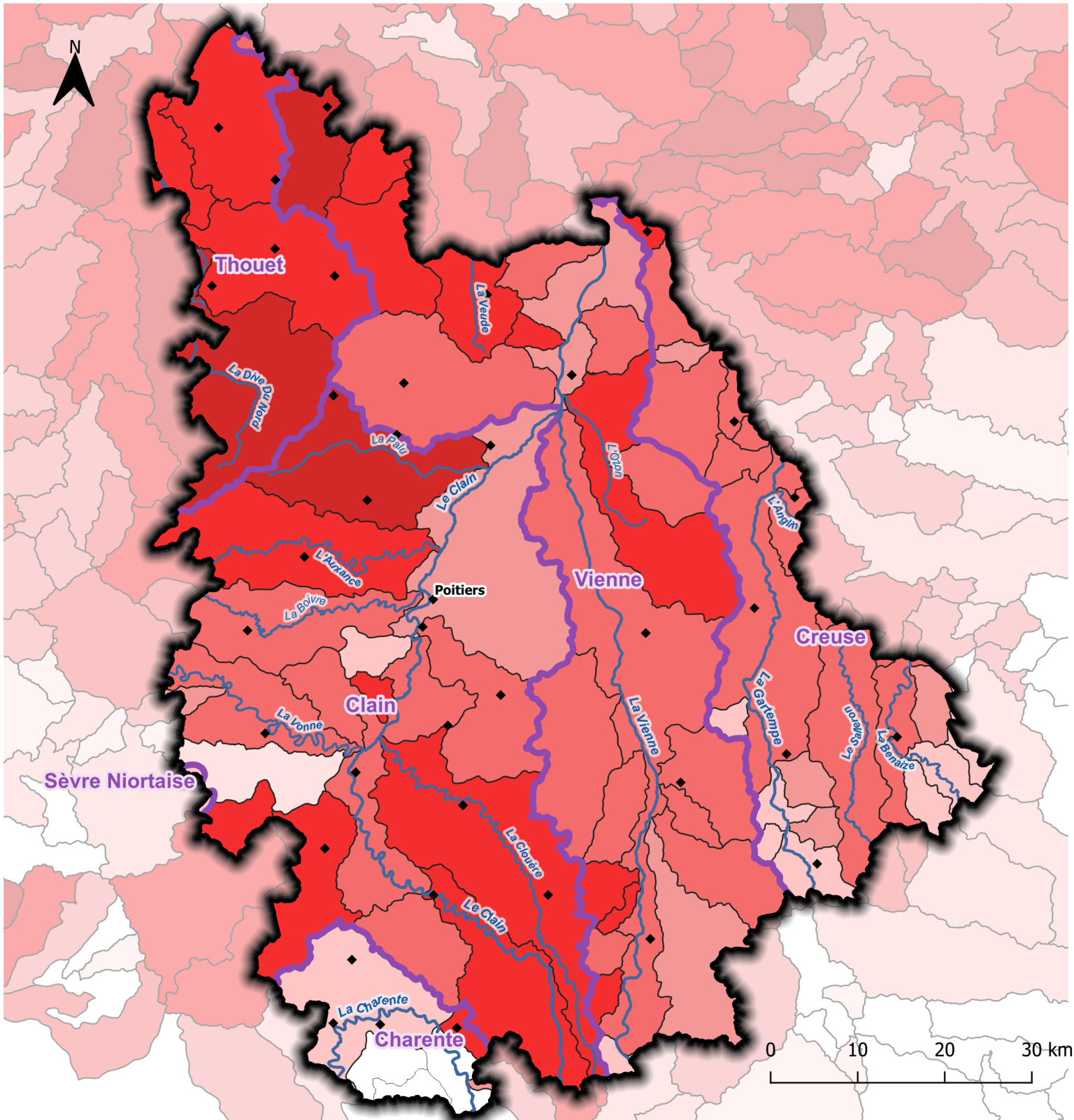


Département de la Vienne

Altération des zones humides potentielles



Découpage hydrographique

- Cours d'eau
- Bassins versants
- Département de la Vienne

Classes d'altération

	>= 10 % et < 20 %		>= 50 % et < 60 %
	>= 20 % et < 30 %		>= 60 % et < 70 %
	>= 30 % et < 40 %		>= 70 % et < 80 %
	>= 40 % et < 50 %		>= 80 %